

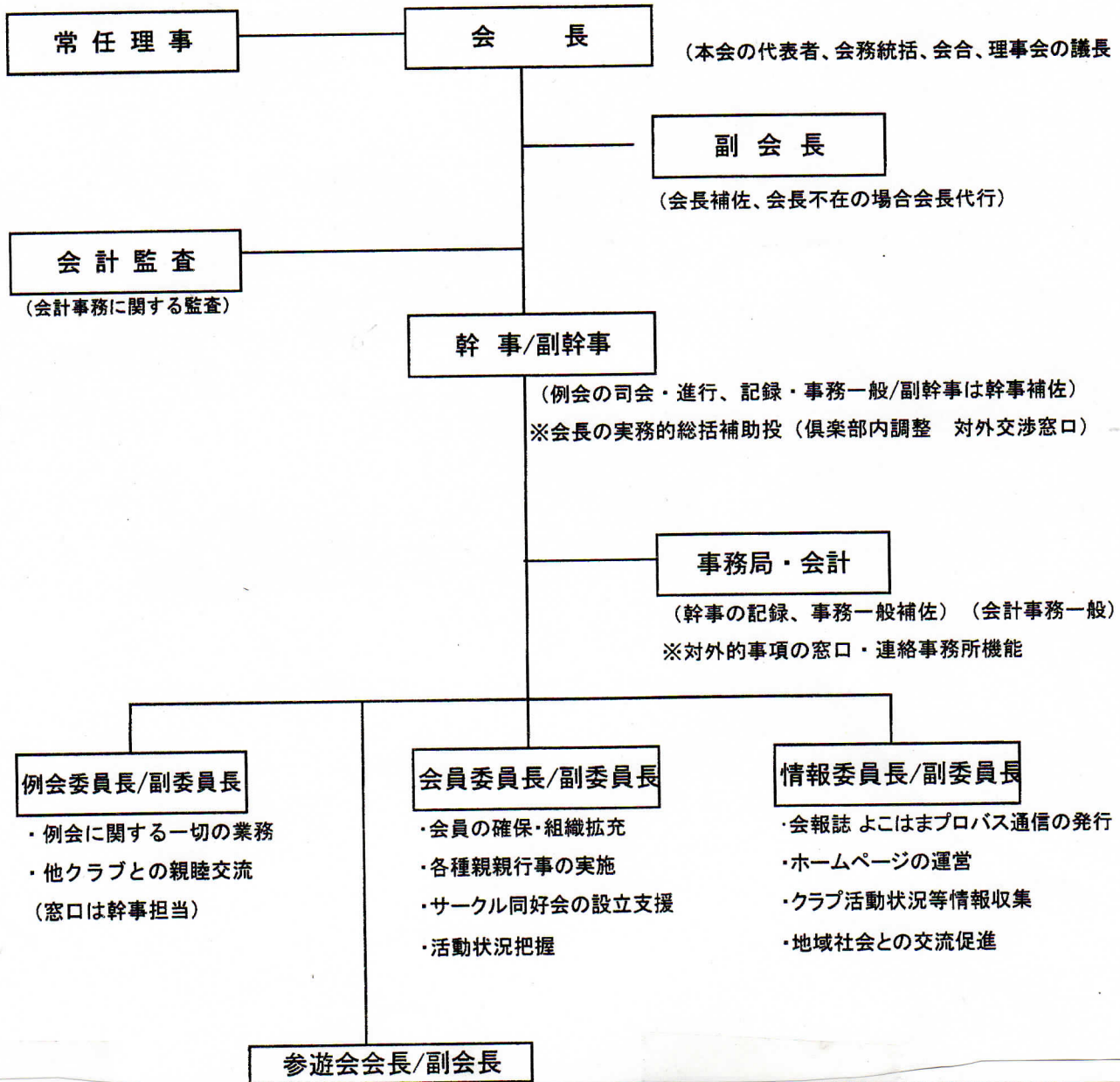
# 新役員(案)

新役員構成<役務>

役務	氏名	役務	候補者
会長	荻原 信吾	副会長	岡部 正久
幹事	加藤 豊	副幹事	神谷 恒夫
例会委員長	樋口 健太郎	例会副委員長	須藤 照夫
会員委員長	小野寺 あい子	会員副委員長	加藤 道子
情報委員長	持田 久次	情報副委員長	金子 利成
参遊会会長	冨永 和男	参遊会副会長	宮川 清彦
会計事務局	松下 尚雄	事務局補佐	丹野 弓子
会計監査	加藤 道子	会計監査	小磯 智功
常任理事	中村 實	常任理事	森山 功

## 運営組織図

<会則及び運営活動方針に基づき作成>



正副委員長分担、並びに幹事、事務局間の業務分担について当該年度のスタッフ間(理事会)にて協議決定することとする。そのことにより、倶楽部の円滑な運営に資することとする。